

Punteggio da 2 a 3 indica la possibilità di un livello di Health Literacy limitato.
 Punteggio da 4 a 6 indica quasi sempre un livello adeguato di Health Literacy.
 Annotare il punteggio NVS del paziente nella sua cartella clinica.

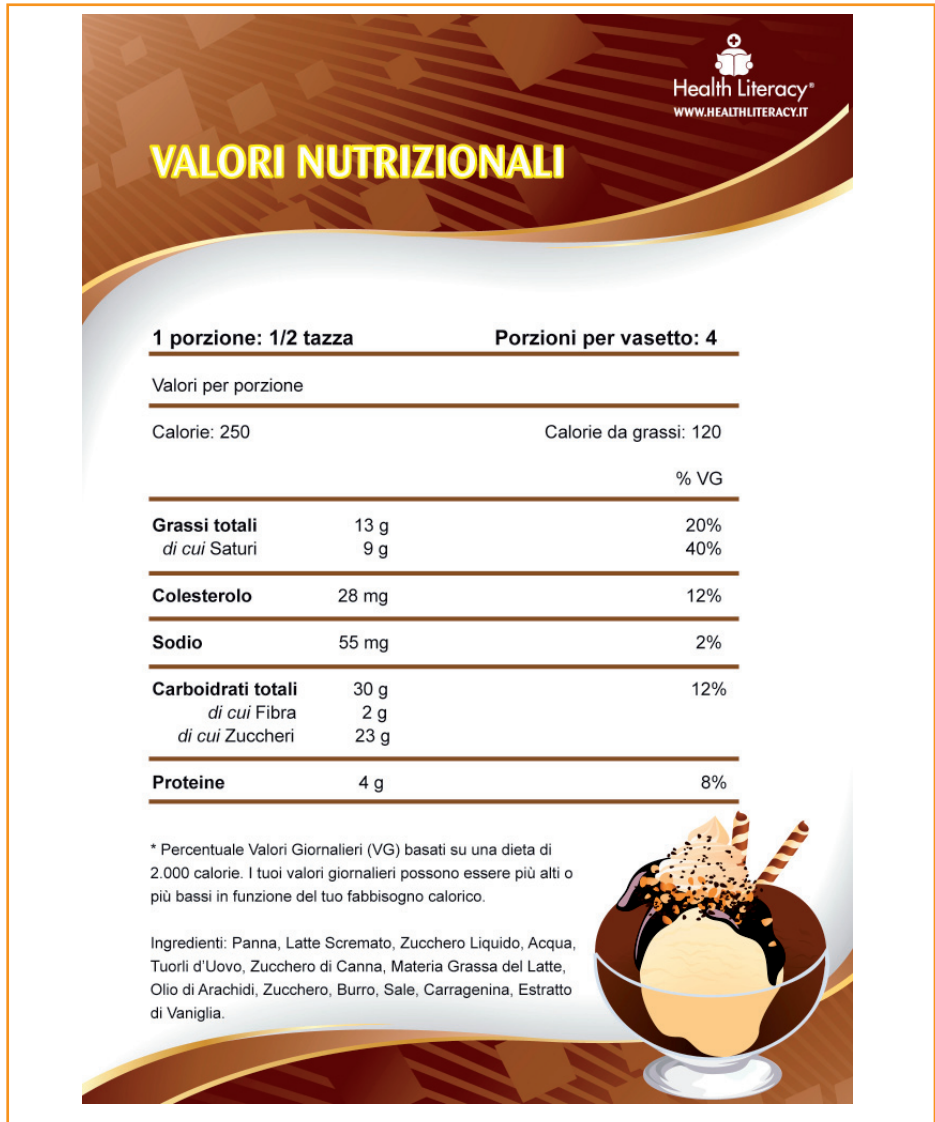


Figura 7. Newest Vital Sign: tabella dei valori nutrizionali.

Scheda Intervista e Punteggio del Newest Vital Sign



LEGGERE AL PAZIENTE:



Questa informazione è sul retro di un contenitore di gelato

Risposta corretta	
SI	NO

1 Se mangi l'intero contenitore di gelato, quante calorie avrai ingerito?

Risposta: 1.000 è l'unica risposta corretta.

--	--

2 Se ti fosse permesso di assumere 60 grammi di carboidrati come snack, quanto gelato potresti mangiare?

Risposta: Ciascuna delle seguenti risposte è corretta:

- 1 tazza (o qualunque quantità fino a 1 tazza)
- Mezzo contenitore

--	--

Nota: se il paziente risponde: "Due porzioni" chiedere: "A quanto gelato corrisponderebbe se dovesse misurarlo con una tazza?"

3 Il tuo medico ti consiglia di ridurre la quantità di grassi saturi nella tua dieta. Normalmente consumi 42 grammi di grassi saturi ogni giorno, che include una porzione di gelato. Se smettessi di mangiare gelato, quanti grammi di grassi saturi consumeresti ogni giorno?

Risposta: 33 grammi è l'unica risposta corretta

--	--

4 Se normalmente ingerisci 2.500 calorie al giorno, che percentuale del tuo valore giornaliero di calorie assumi mangiando una porzione di gelato?

Risposta: 10% è l'unica risposta corretta

--	--

LEGGERE AL PAZIENTE:



Supponi di essere allergico a queste sostanze: Penicillina, arachidi, quanti in lattice, punture di api.

5 È sicuro per te mangiare questo gelato?

Risposta: No

--	--

6 (Domandare solo se il paziente risponde "No" alla domanda 5) Perché no?

Risposta: Perché contiene olio di arachidi

--	--

TEMPO



--	--

min sec

NUMERO DI RISPOSTE CORRETTE

--

Interpretazione del punteggio

Punteggio 0-1: suggerisce una elevata probabilità (50% o più) di un basso livello di Health Literacy.

Punteggio 2-3: indica la possibilità di un livello di Health Literacy limitato.

Punteggio 4-6: indica quasi sempre un livello adeguato di Health Literacy.

Figura 8. Newest Vital Sign: questionario.